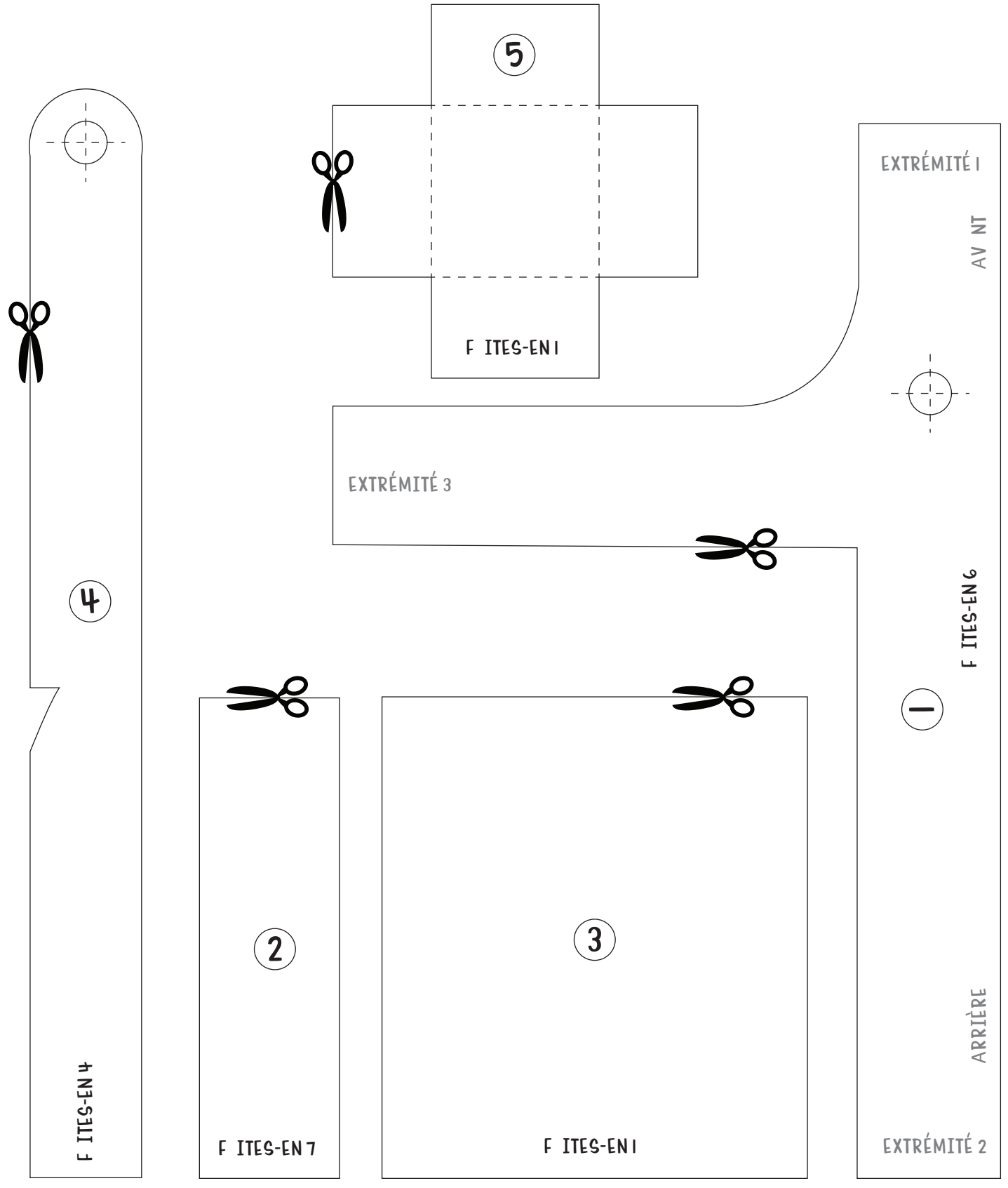


LE GROS (CHAT BLEU) LA CATAPULTE EN CARTON



1. Découpez les cinq pièces de papiers. Chacune de ces pièces est étiquetée avec son numéro ainsi que le nombre nécessaire au bricolage que vous devrez faire en carton.
2. Tracez les pièces sur du carton. (Une vieille boîte fera l'affaire.) Remarquez bien l'orientation des pièces sur votre carton. Lors de la pose et du traçage des pièces, faites-les varier en fonction de la direction des ondulations dans le carton. Une partie dans un sens et l'autre dans l'autre sens du carton aidera à la solidité.
3. Coupez les parties. (L'aide d'un adulte est parfois nécessaire.)
4. Collez les pièces identiques ensemble.
5. Collez 3 #1 ensemble et les 3 autres restants, ensemble.
6. Collez 2 #2 ensemble, faites-en 2 autres ensemble de 2; il vous en restera un tout seul, c'est parfait...
7. Assemblez un paquet collé de #2 au bout de l'"extrémité 1" d'une des pièces collées du #1.
8. Collez un paquet collé de #2 au bout de l'"extrémité 2" d'une des pièces collées du #1. un paquet collé de #2 au bout de l'"extrémité 3" d'une des pièces collées du #1, c'est le bloqueur de la catapulte. Maintenant, assemblez la dernière pièce #1 sur le tout.
9. Collez la pièce #3 sous l'avant de la catapulte.
10. Collez la pièce #2 (celle restée toute seule) sous l'arrière.
11. Collez toutes les #4 ensemble, c'est le balancier. Percez le trou dans le demi-cercle.
12. Percez les trous dans les pièces collées #1.
13. Enfoncez un crayon dans le trou de la pièce #1, ensuite dans le trou du balancier, puis dans le trou de l'autre côté du #1.
14. Placez la bande élastique sur le balancier ainsi que le haut de la catapulte.
15. Faites une petite boîte avec la pièce #5 et collez le tout pour qu'elle reste en place.
16. Ensuite, collez le fond de la petite boîte sur le bout du balancier.



Vous avez quelques petits problèmes à comprendre comment monter tout ça?
On le fait avec vous sur legroschatbleu.com